



amalteaviajes

NUEVA ZELANDA



AOTEAROA



amaltea viajes

Aotearoa es el nombre maorí de Nueva Zelanda y significa *tierra de la larga nube blanca*, en referencia a las formaciones de nubes que ayudaron a los primeros navegantes polinesios a encontrar esta tierra.

No os vamos a pedir que sigáis las nubes blancas para llegar a Nueva Zelanda, simplemente que os apuntéis al viaje más lejano que jamás hemos organizado y que, probablemente, vayamos a organizar jamás (al menos hasta que lo del espacio se popularice...)

Nueva Zelanda se compone de 2 grandes islas, la isla Norte y la isla Sur, y más de 700 islas más pequeñas. Cuenta con espectaculares glaciares, pintorescos fiordos, montañas escabrosas, vastas llanuras, colinas extensas, espectaculares áreas geotérmicas, bosques subtropicales, una meseta volcánica y más de 15.000 km de hermosa y variada costa con maravillosas playas de arena.

Nuestro recorrido empezará en la isla Norte donde descubriremos ciudades vibrantes ricas en actividades culturales y gastronómicas y paisajes geotérmicos con las piscinas termales de Rotorua. Luego cruzaremos a la isla Sur donde nos sorprenderán los imponentes Alpes del Sur con sus lagos idílicos, los magníficos glaciares y los espectaculares fiordos, además de una atractiva fauna como ballenas, delfines, aves raras y otras maravillas de la vida silvestre.

Probaremos su gastronomía, cataremos sus vinos, descubriremos su cultura y, sobre todo, nos dejaremos fascinar por su naturaleza indómita y sus paisajes que parecen sacados de un libro de fantasía. No en vano la mayor parte de las trilogías de El Señor de los Anillos y El Hobbit se rodaron allí.

Un viaje de los que se hacen (y se tienen que hacer) una vez en la vida. Y pensad que, como dijo aquel sabio: si viajas más lejos, ya estás volviendo.



amaltea viajes

PROGRAMA

Martes 18 Nov 25 Palma – Dubai

Nos reuniremos en el aeropuerto de Palma a las 11:30 h frente a los mostradores de Air Europa. Facturaremos hasta Barcelona y tomaremos el vuelo UX6060 de las 13:30 h. A nuestra llegada al aeropuerto de El Prat, recogeremos equipaje y nos dirigiremos a los mostradores de Emirates para facturar hasta nuestro destino final en Auckland. A las 20:25 h tomaremos el vuelo EK188 con destino Dubai.

Miércoles 19 Nov 25 Dubai – Auckland

Llegaremos al aeropuerto internacional de Dubai a primera hora y tras una breve escala para refrescarnos y estirar las piernas, a las 10:05 h saldremos en el vuelo EK488 con dirección Auckland.

Jueves 20 Nov 25 Auckland (A, C)

Llegaremos al aeropuerto internacional de Auckland y tras los trámites de entrada en el país, nuestro guía nos dará la bienvenida y nos acompañará a hacer un tour panorámico por la ciudad. Además de almorzar en una bodega local, veremos los lugares turísticos más destacados de la ciudad de Auckland: Harbour Bridge, Waterfront, Mission Bay, Tamaki Drive, Savage Point, Parnell Rose Park and Village, Auckland Domain and Gardens y el centro de la ciudad.



Al finalizar nuestra visita nos dirigiremos a nuestro hotel donde tendremos la cena incluida. Alojamiento en Auckland.



amaltea viajes

Viernes 21 Nov 25

Auckland / Waiheke (D, A)

Desayuno en el hotel. Por la mañana, nos trasladaremos en ferry a la isla de Waiheke para hacer un tour panorámico de 6 horas por la isla, incluyendo 3 catas de vino y un almuerzo en una bodega local.

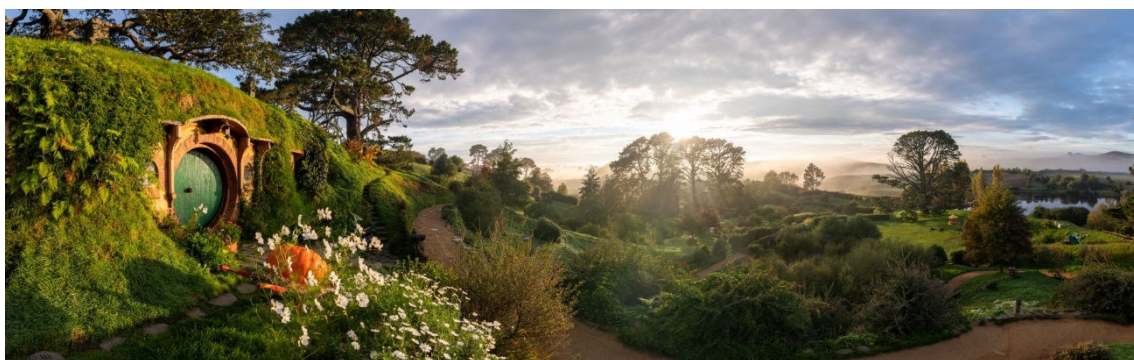


Regreso en ferry a Auckland y resto de la tarde libre. Alojamiento en Auckland.

Sábado 22 Nov 25

Auckland – Rotorua (D, A, C)

Desayuno en el hotel. En el día de hoy dejaremos Auckland y nos dirigiremos a Rotorua. En nuestra primera parada nos trasladaremos a la Tierra Media, más concretamente a Hobbiton. Descubriremos el set de rodaje de las trilogías de 'El Señor de los Anillos' y 'El Hobbit'. Almorzaremos en el restaurante del recinto.



Luego nos dirigiremos a Te Rā. Allí haremos una visita guiada por el Instituto de Artes y Oficios Maoríes de Nueva Zelanda, Rotowhio Pā, el Centro de Conservación del Kiwi y el valle geotérmico de Te Whakarewarewa, incluido el géiser Pōhutu.

Por la tarde, nos dirigiremos a la Experiencia Cultural Maori en Mitai. La velada en Mitai nos ofrecerá una auténtica introducción a la cultura maorí que nos dejará asombrados y maravillados. Más tarde podremos degustar una tradicional cena



amaltea viajes

hāngi y disfruta del kai (comida), seguido de una caminata nocturna por el bosque visitando el antiguo sitio del pueblo y descubriendo el manantial natural sagrado Te Puna Tapu a Tuhoē. Terminaremos la velada asombrados por las luciérnagas que iluminan las orillas del bosque. Alojamiento en Rotorua.



Domingo 23 Nov 25 Rotorua (D, A, C)

Desayuno en el hotel. Dedicaremos nuestro día a recorrer Rotorua y sus alrededores. Conoceremos, entre otros, el Lago Rotorua, el bosque de Secuoyas y los Jardines Gubernamentales.

Tras la visita al centro de la ciudad nos dirigiremos a Wai-o-tapu Thermal Wonderland, la zona volcánica natural más colorida de Nueva Zelanda, donde podremos contemplar la mundialmente famosa piscina de champán multicolor.



A la hora de comer tomaremos un teleférico hasta la cima del monte Ngongotaha, para disfrutar de un almuerzo buffet premium con las mejores vistas sobre Rotorua.

Por la tarde regresaremos al hotel. Tendremos un tiempo libre hasta la hora de la cena que estará incluida en nuestro hotel. Alojamiento en Rotorua.



amaltea viajes

Lunes 24 Nov 25

Rotorua – Waitomo – Auckland – Christchurch (D, A, C)

Tras el desayuno, dejaremos nuestro hotel en Rotorua y saldremos en ruta para visitar las Cuevas de las Luciérnagas de Waitomo. La visita guiada nos llevará a través de más de 250 metros de impresionantes paisajes subterráneos que comienzan con la impresionante Catedral. El punto más destacado de nuestro recorrido será un incomparable viaje en barco a través de la espectacular Gruta Glowworm. Al finalizar, tendremos un buffet de BBQ en el restaurante del recinto.



Tras la comida, nos trasladaremos al aeropuerto de Auckland para tomar nuestro vuelo a Christchurch. Al llegar al aeropuerto de Christchurch, nos recogerá nuestro autobús y nos trasladará al hotel donde tendremos incluida la cena. Alojamiento en Christchurch.

Martes 25 Nov 25

Christchurch – Mount Cook – Twizel (D, A, C)

Desayunaremos en el hotel y acto seguido iniciaremos ruta hacia los Alpes Neozelandeses. Nuestra ruta nos llevará, a través de paisajes de ensueño como las orillas del Lago Tekapo, frente al monte más alto de Nueva Zelanda, el Monte Cook o Aoraki (3724 msnm). Justo allí, con las mejores vistas del monte Cook almorzaremos. Tendremos un tiempo libre en Mt. Cook. Seguiremos ruta hacia Twizel, donde tendremos la cena y haremos noche. Alojamiento en Twizel.





amaltea viajes

Miércoles 26 Nov 25

Twizel – Wanaka – Te Anau (D, A, C)

Desayuno en el hotel. Saldremos de Twizel hacia Te Anau pasando por Wanaka, que visitaremos. A mediodía, nos detendremos en Kinross Winery and Cottages, una bodega donde exploraremos los impresionantes vinos elaborados allí. Aprenderemos sobre la historia, el terruño y la expresión de los enólogos de las diferentes subregiones de Central Otago y almorzaremos un completo menú acompañado de los mejores vinos de Nueva Zelanda.



Seguiremos nuestro camino hacia Te Anau donde tendremos la cena incluida en nuestro hotel. Alojamiento en Te Anau.

Jueves 27 Nov 25

Te Anau – Milford Sound – Queenstown (D, A, C)

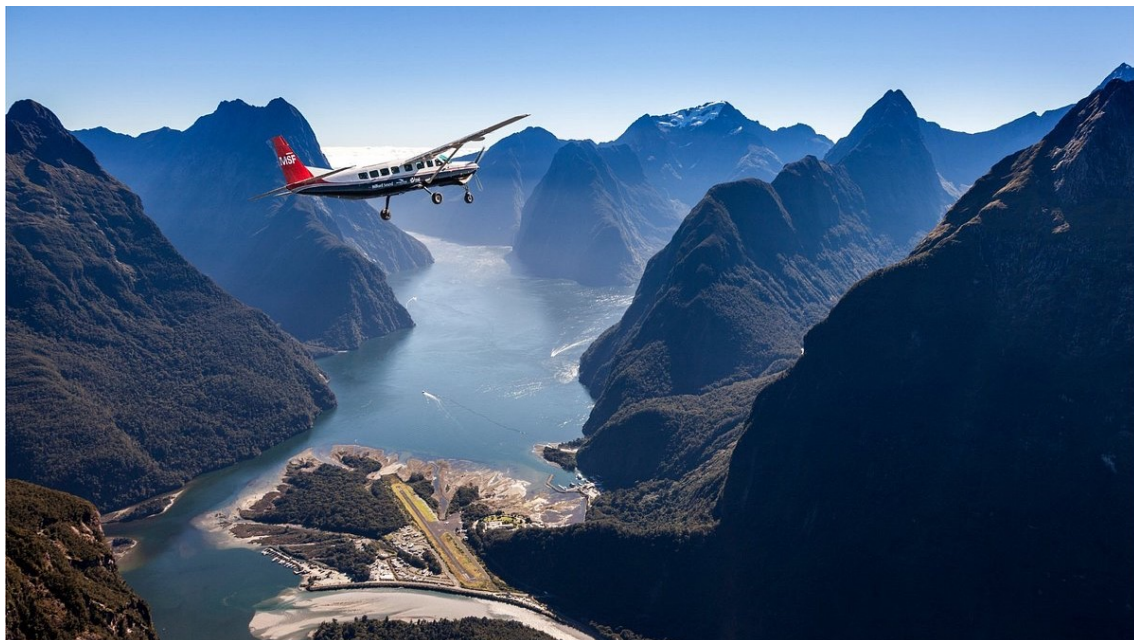
Desayuno en el hotel. El día de hoy contemplaremos los fiordos neozelandeses en su máximo esplendor. Nos dirigiremos hacia el norte, bordeando el Lago Te Anau hasta Milford Sound. Allí tomaremos un barco que nos permitirá apreciar cascadas, selva tropical, montañas y vida silvestre a lo largo de toda la longitud del fiordo. Almorzaremos a bordo de nuestro crucero.





amaltea viajes

Si el tiempo lo permite, tomaremos unas avionetas para llegar a Queenstown en poco más de 30 min. En caso que no sea posible, haremos el trayecto en autobús.



A nuestra llegada a Queenstown, nos dirigiremos a nuestro hotel donde tendremos la cena incluida. Alojamiento en Queenstown.

Viernes 28 Nov 25 Queenstown (D, A)

Tras el desayuno en nuestro hotel, saldremos para visitar la ciudad de Queenstown. Entre otros atractivos, podremos ver: Arrowtown, View Bungy Jumping y el lago Wakatipu.

A la hora de comer, subiremos a lo alto del Bob's Peak con un teleférico. Disfrutaremos de un suntuoso almuerzo estilo bufé maravillándonos con las vistas panorámicas de Queenstown y el lago Wakatipu.





amaltea viajes

Tras el almuerzo, regresaremos a nuestro hotel y tendremos el resto del día libre. Alojamiento en Queenstown.

Sábado 29 Nov 25

Queenstown (D, C)

Desayuno en el hotel. El día de hoy seguiremos descubriendo Queenstown y sus alrededores. La mañana será libre para hacer alguna de las múltiples actividades de aventura que se pueden realizar en Queenstown o para pasear tranquilamente por los Queenstown Gardens y realizar alguna compra en el Queenstown Mall.



Por la tarde, nos embarcaremos para un crucero panorámico desde la bahía de Queenstown a través del impresionante lago Wakatipu hasta Walter Peak High Country Farm, en el antiguo barco de vapor TSS Earnslaw. Al desembarcar, realizaremos un recorrido por la granja y disfrutaremos de una deliciosa cena gourmet con barbacoa.



Tras la cena no se acabará nuestra experiencia de ese día: tendremos hasta una demostración de esquila de ovejas. Y por si no bastaba por hoy, el crucero nocturno de regreso a casa será mágico: cantaremos todos juntos con el pianista del barco en el viaje de regreso. Alojamiento en Queenstown.



amaltea viajes

Domingo 30 Nov 25

Queenstown – Wanaka – Franz Josef (D, A, C)

Desayuno en el hotel. El día de hoy seguiremos asombrándonos con los paisajes de la isla Sur de Nueva Zelanda. Exploraremos los pintorescos pueblos de Wānaka y Hāwea, contemplaremos las impresionantes vistas de los lagos circundantes y nos maravillaremos ante el majestuoso Paso de Haast antes de llegar a la Costa Oeste, donde disfrutaremos de las impresionantes playas y la belleza paisajística de camino a nuestro destino final en Franz Josef. Almorzaremos en ruta, en Haast.



Al llegar a nuestro hotel en Franz Josef tendremos algo de tiempo libre. La cena estará incluida en el hotel. Alojamiento en Franz Josef.

Lunes 01 Dic 25

Franz Josef – Greymouth – Christchurch (D, A, C)

Desayuno en el hotel. Seguimos ruta por la costa occidental de Nueva Zelanda pasando por Hokitika y Greymouth (donde almorzaremos) hasta la desembocadura del río Taramakau; ponemos rumbo este bordeando el río hasta llegar al Arthur's Pass, donde cruzaremos los Alpes Neozelandeses camino de Christchurch.



A nuestra llegada a Christchurch nos dirigiremos a nuestro hotel donde haremos el check-in y tendremos algo de tiempo libre. La cena será en el hotel. Alojamiento en Christchurch.



amaltea viajes

Martes 02 Dic 25

Christchurch (D, A, C)

Tras el desayuno, saldremos hacia el pintoresco pueblo costero de Kaikoura que en maorí significa comer cangrejo. Sus aguas son uno de los pocos lugares del mundo en las que pueden contemplarse diferentes tipos de ballenas cerca de la costa durante todo el año. Concretamente, aquí se pueden encontrar habitualmente cachalotes macho pero también, dependiendo de la época del año, se pueden observar ballenas jorobadas, orcas, ballena franca austral, ballena minke, ballena piloto de aletas largas, cachalote pigmeo, ballenas picudas, ballenas de aleta, ballena de sei y, por supuesto, ballenas azules, el animal más grande de la Tierra.

Si el día es propicio (esto es la naturaleza, no un zoo) podremos ver alguna de esas especies desde nuestra embarcación. Tendremos el almuerzo en un restaurante local de Kaikoura.



Regresaremos a nuestro hotel en Christchurch y tendremos un rato libre para, entre otras cosas, prepararnos para nuestra tradicional cena de despedida. Alojamiento en Christchurch.

Miércoles 03 Dic 25

Christchurch - Dubai (D,A)

Tras el desayuno en el hotel, haremos una visita panorámica de la ciudad de Christchurch. Visitaremos Hagley Park, el Jardín Botánico y el río Avon incluyendo el almuerzo antes de continuar hacia el aeropuerto.



amaltea viajes

Tomaremos el vuelo de Emirates EK413 a las 18:20 h rumbo a Dubai con una parada técnica en Sidney.

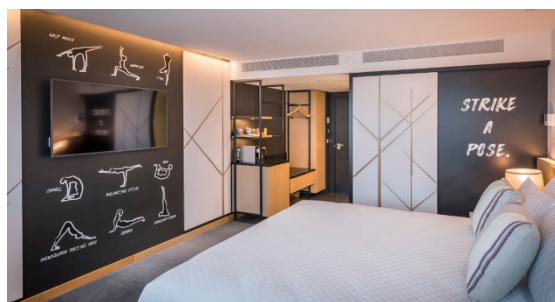
Jueves 04 Dic 25

Dubai – Barcelona - Palma

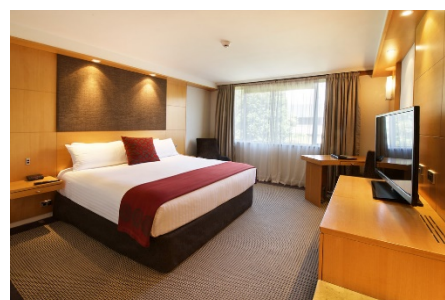
Llegaremos al aeropuerto de Dubai a las 05:15 h y a las 08:15 h tomaremos el vuelo de Emirates EK185 destino a Barcelona. A nuestra llegada a Barcelona a las 12:50 h, recogeremos el equipaje y nos dirigiremos al mostrador de Air Europa para facturarlo a nuestro destino final, Palma. El vuelo UX6071 con salida a las 15:30 h nos llevará a Palma donde llegaremos a las 16:15 h. Fin de nuestros servicios.

Alojamientos seleccionados

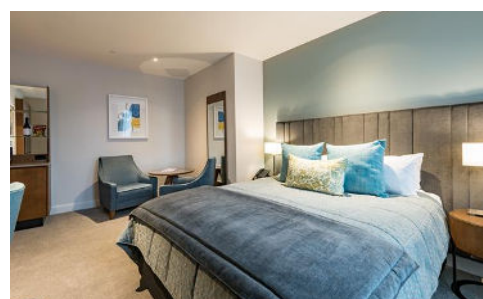
M Social Hotel Auckland 4*, Social Room



Millennium Hotel Rotorua 4*, Superior Room



Distinction Christchurch Hotel 4*, Superior Room (King or 2 Queen)





amaltea viajes

Distinction MacKenzie Country Hotel Twizel 3*, Deluxe Room



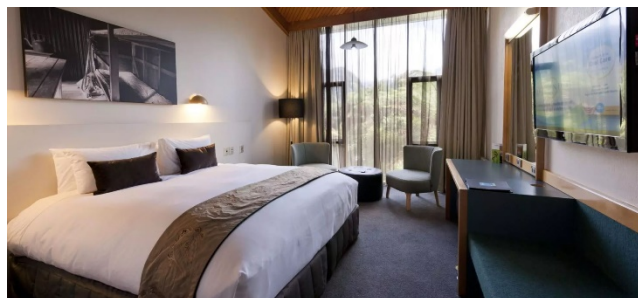
Distinction Te Anau Hotel & Villas 4*



Millennium Hotel Queenstown 4*



Scenic Hotel Franz Josef Glacier 4*, Superior Room - Douglas Wing



PRECIO DEL VIAJE

7.950 € por persona en habitación doble

Suplemento habitación individual: 1.500 €

Suplemento vuelos BCN-DXB-AKL y CHC-DXB-AKL en Business: 6.300 €



amaltea viajes

El precio incluye:

- Vuelos PMI - BCN - PMI con tarifa residente, maleta de mano y maleta facturada 23 kg.
- Vuelos BCN - DXB - AKL y CHC - DXB - BCN con maleta de mano y maleta facturada.
- Vuelo AKL - CHC con maleta de mano y maleta facturada.
- Vuelo Milford Sound - Queenstown en avioneta.
- 13 noches de hotel con desayuno incluido.
- Todas las comidas (13) y cenas (11) incluidas en el programa.
- Todas las visitas, entradas y excursiones detalladas en el programa.
- Guías en español durante todo el recorrido.
- Traslados en autocares de última generación con todas las comodidades.
- Seguro de viaje y anulación con cobertura médica de 1.000.000 de €.
- Acompañante desde Palma y durante todo el viaje.
- Visado de entrada en Nueva Zelanda (incluyendo tasa IVL)
- Tasas e impuestos vigentes.

El precio no incluye:

- Bebidas en las comidas (excepto agua, té y café).
- Gastos personales.

Información e inscripciones en: grupos@amalteaviajes.com

A vuelta de correo se os informará de la documentación necesaria para la inscripción y el importe del depósito a realizar.

Plazo máximo de inscripción: 28/02/2025

